

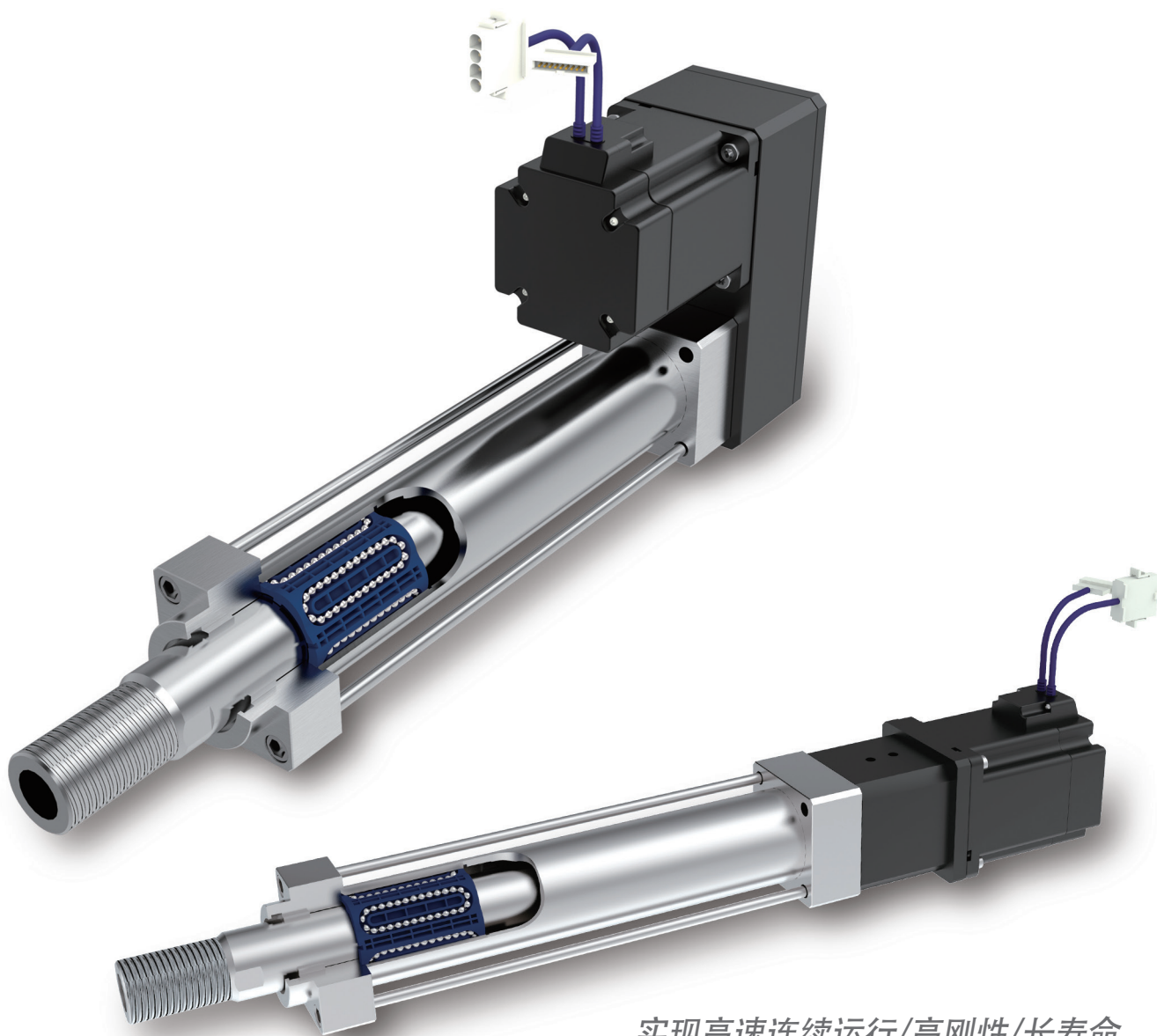
新产品

使用直线轴承为导向器的伺服电缸系列

Servo Cylinder Series

可以替代油压缸和气压缸的伺服电缸

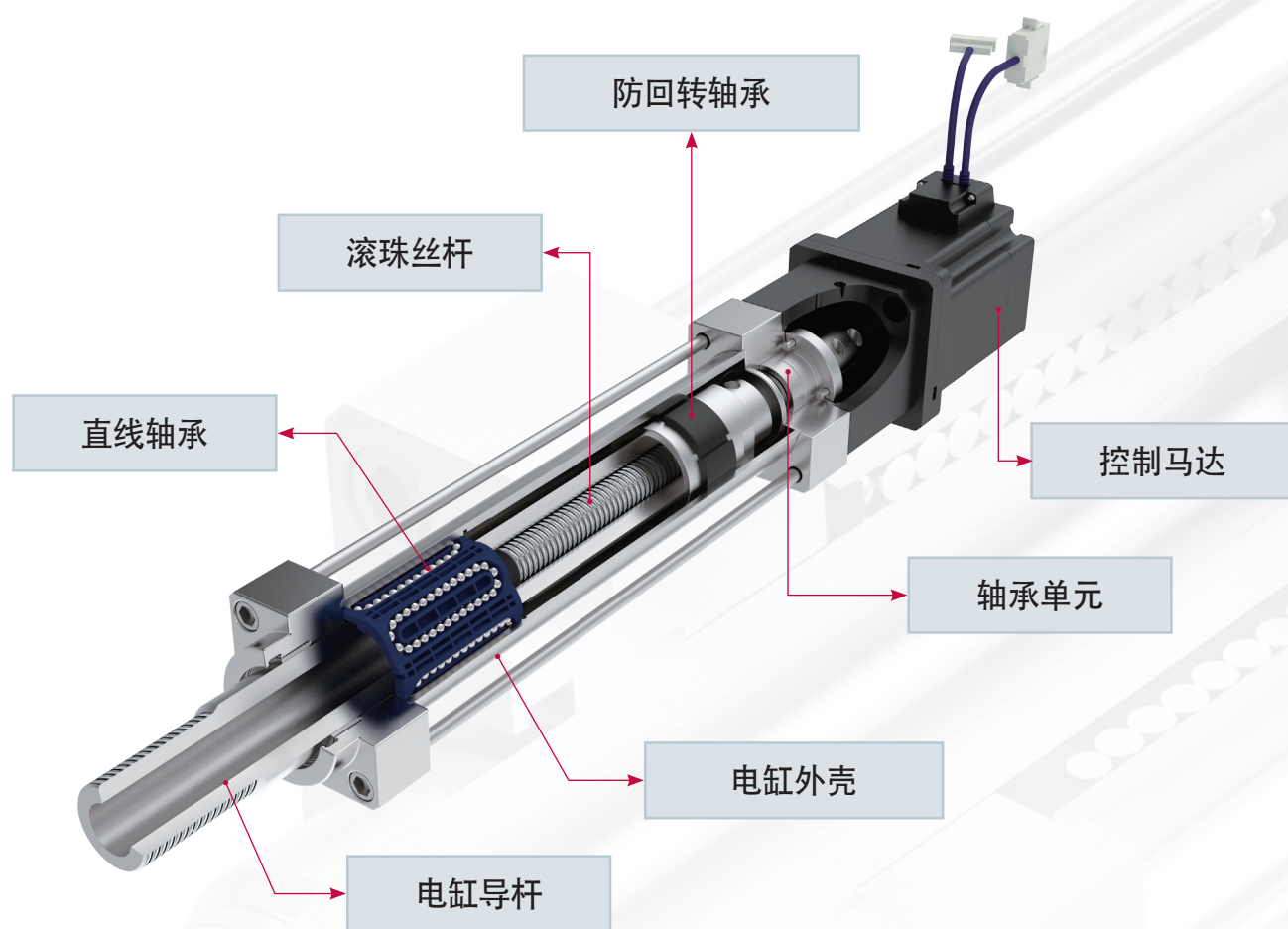
www.mysamick.com



实现高速连续运行/高刚性/长寿命
对应广泛需求

和三益精工的专业技术产品直线轴承组合, 实现高刚性
高速运行 长寿命的伺服电缸

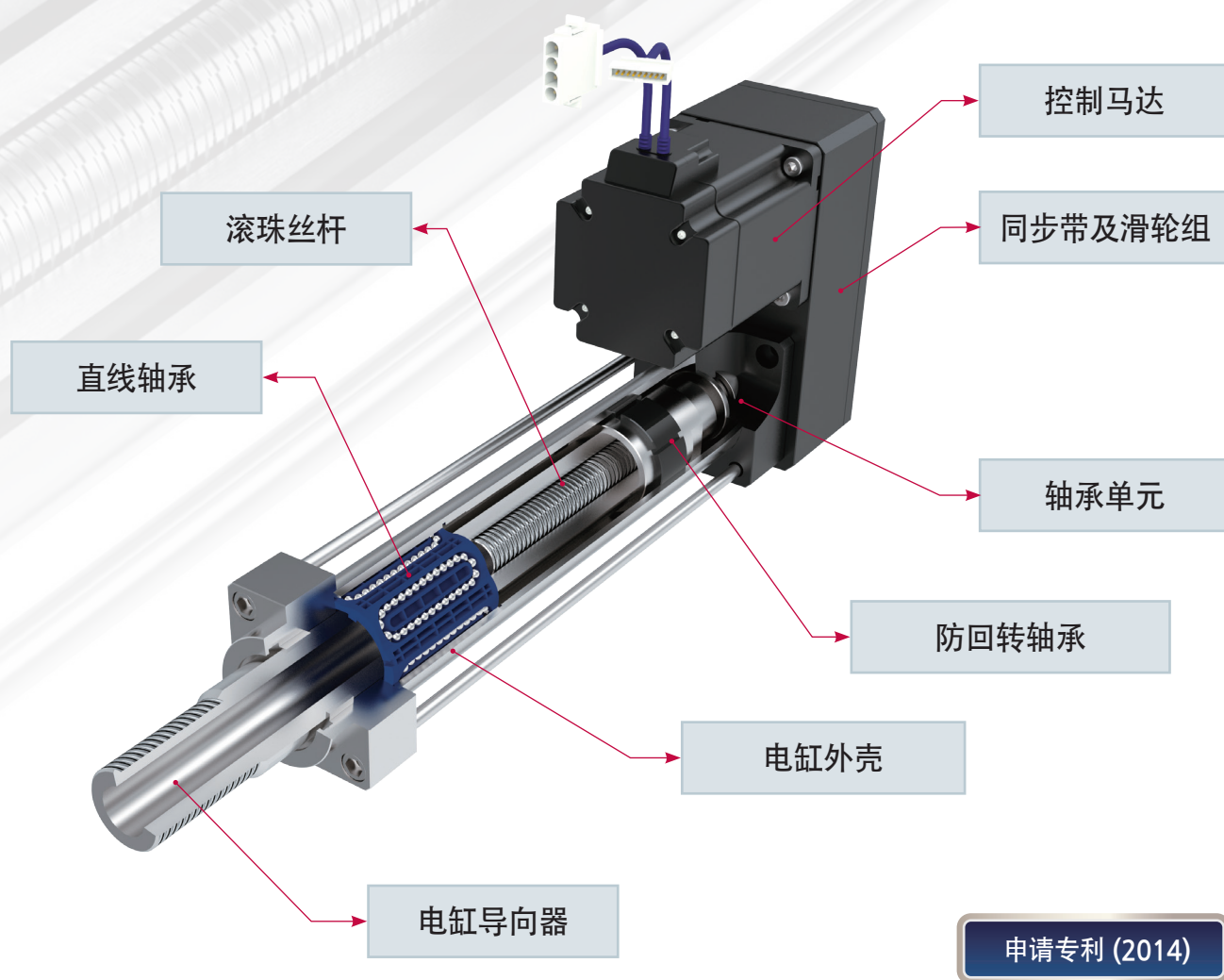
直列型（拉杆型）构造



申请专利 (2014)

- 稳定的精密度
- 实现高刚性和控制负载的回转角度
- 马达操控简易

并列式构造



- 稳定的精密度
- 实现高刚性和控制负载的回转角度
- 马达操控简易
- 空间使用率更高

特 征

- 1) 电缸活塞的导向器采用滚动式运动方式，实现了更小的摩擦力，具备了轻快的运动，高速运行和长寿命的特征
- 2) 电缸外筒和导向器采用高刚性的轴承钢，可以在恶劣的使用环境下使用
- 3) 产业现场组装时有更好的互换性和便利性，
为了寻求组装空间最小化而提供的多种形态的产品
- 4) 使用操控性能更好的闭环控制系统

优 点

- 1) 精确的轨道和位置控制
- 2) 能够承受更高的扭矩
- 3) 卓越的低速特性
- 4) 装配着手简易
- 5) 维修费用低廉
- 6) 反复，上下，断续动作无偏差

型号构成



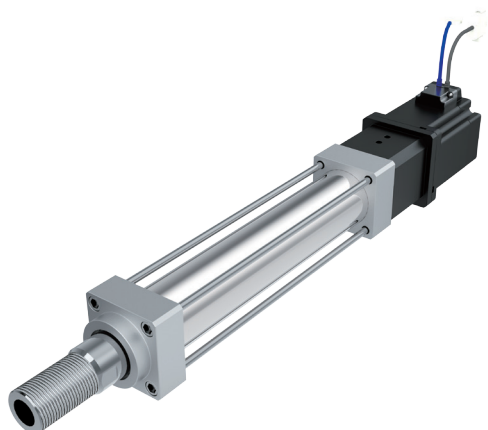
基本型号参数

区 分	φ32	φ40	φ60	φ80
滚珠螺杆导程 (mm)	(2), 3, (4), (10)	(2), 4, (5)	5, (10), (20)	10
滚珠螺杆直径 (mm)	10	12	20	20
最大出力 (kgf)	140	200	500	1,000
最大速度 (mm/sec)	150 / 200	200 / 270	200 / 200	330 / 500
最大行程(st) (mm)	~ 400	~ 600	~ 800	~ 800
最大回转角度 (°)	±0.2	±0.25	±0.25	±0.25
往返位置精度(mm)	±0.02	±0.02	±0.02	±0.01
伺服马达(电动机) (Servo Motor)	50W, 100W	200W, 400W	750W	1KW, 1.5KW

注 1) 滚珠螺杆导程括号内为特殊定制款

注 2) 上记是标准滚珠螺杆导程款式的配置

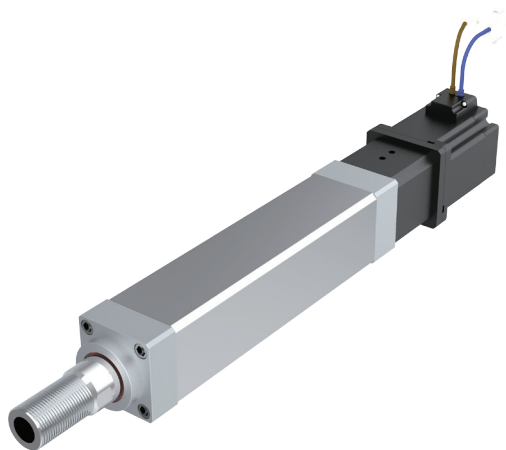
基本型型号实例



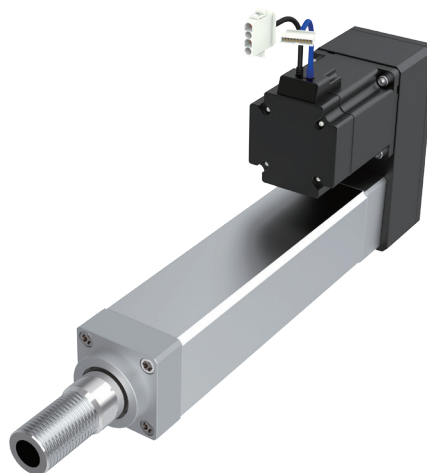
支撑管型
(SAS-T * * DS- * * *)



并列支撑管型
(SAS-T * * PS- * * *)

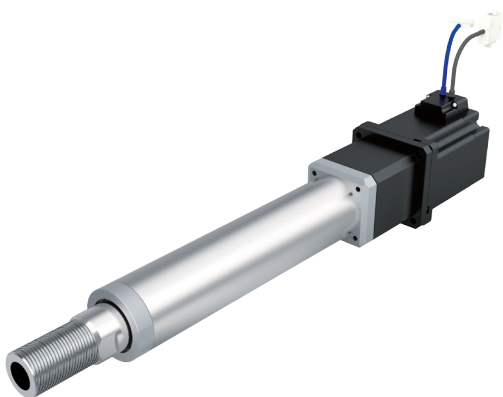


四方型
(SAS-S * * DS- * * *)

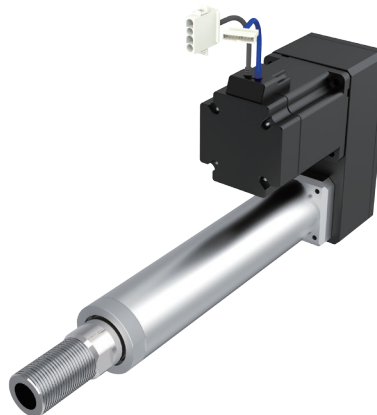


并列四方型
(SAS-S * * PS- * * *)

参照图

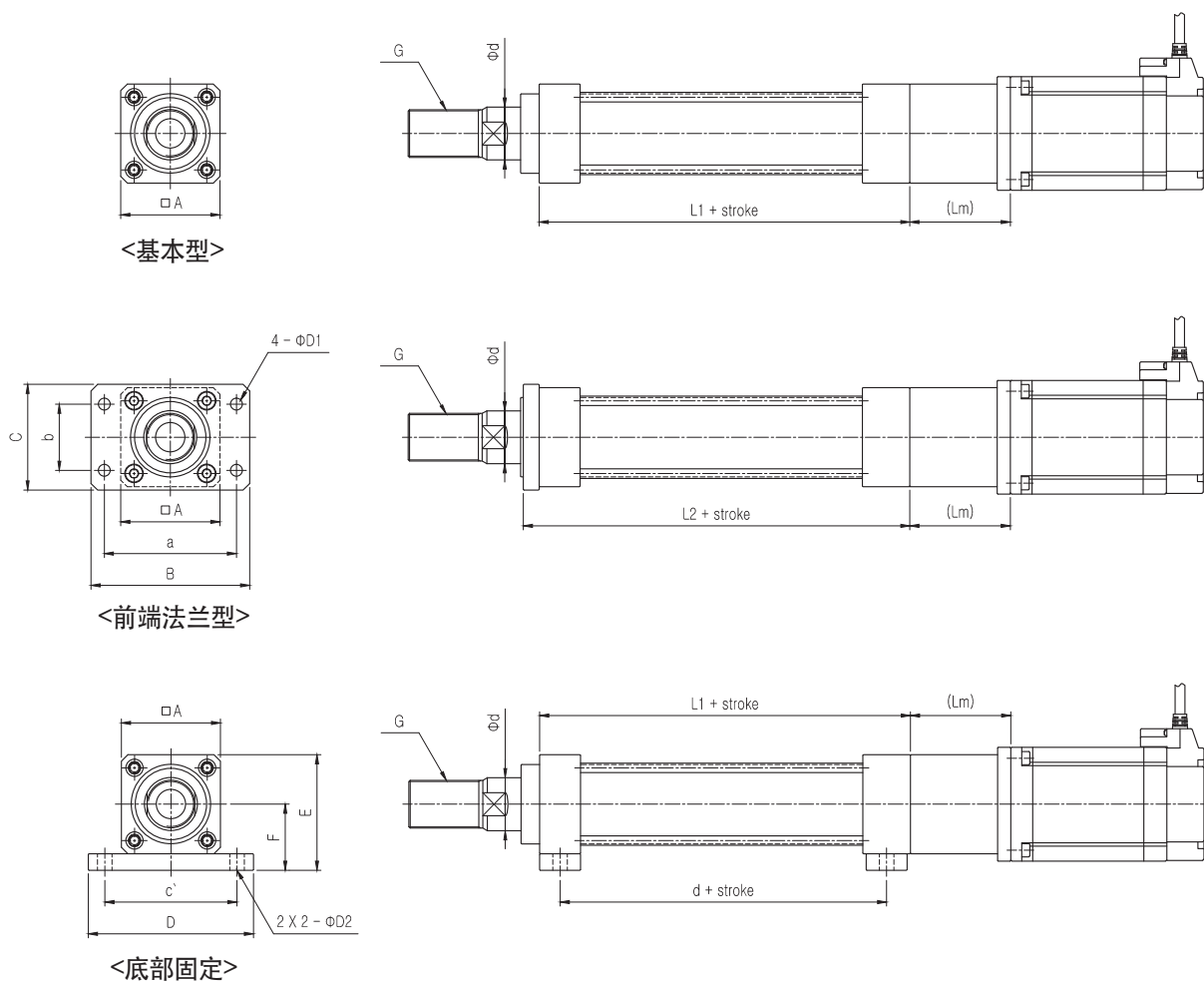


基本型
(SAS-C * * DS- * * *)



并列基本型
(SAS-C * * PS- * * *)

■ 支撑管型（直列型）



- 直列型

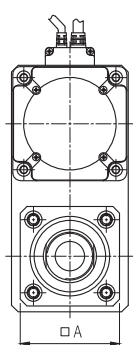
	$\square A$	ϕd	$L1$	$L2$	(Lm)	$B * C$	$D * E * F$	$a * b * \phi D1$	$c' * d * \phi D2$	$G (*)$
$\phi 32$	46	20	156	166	(45)	79 * 50	82 * 56 * 33	64 * 32 * 7	62 * 129 * 7	M18×1.5
$\phi 40$	52	25	182	192	(60)	90 * 55	90 * 62 * 36	72 * 36 * 9	70 * 154 * 9	M22×1.5
$\phi 60$	75	40	234	246	(83.5)	120 * 80	125 * 87.5 * 50	100 * 50 * 9	100 * 200.5 * 11	M36×1.5
$\phi 80$	100	50	290	310	(107)	160 * 110	165 * 120 * 70	130 * 76 * 14	130 * 242 * 14	M45×1.5

- 并列型

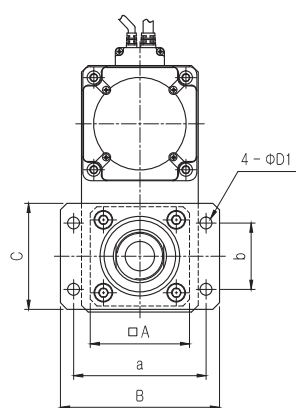
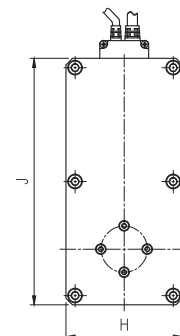
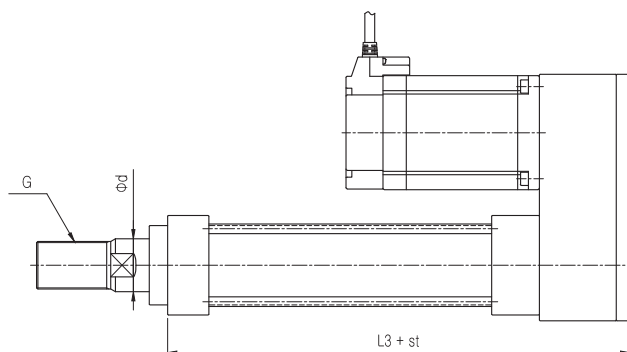
	$L3$	$L4$	$H * J$	$\phi D3$	K	$L * M$
$\phi 32$	203	213	52 * 120	10	30	15 * 20
$\phi 40$	234	244	62 * 136	12	35	18 * 24
$\phi 60$	302	314	88 * 186	16	40	25 * 32
$\phi 80$	373	393	130 * 260	22	52	30 * 45

注 1) 导杆末端的形态可以根据顾客的需求定制

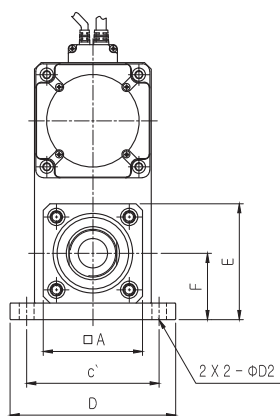
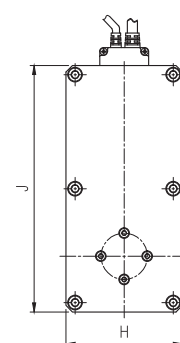
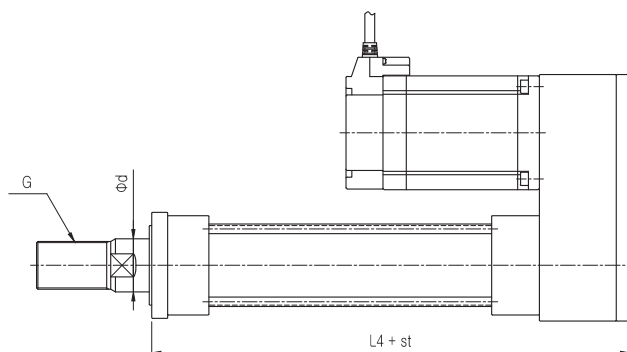
■ 支撑管型（并列型）



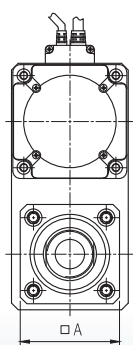
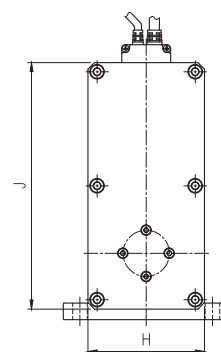
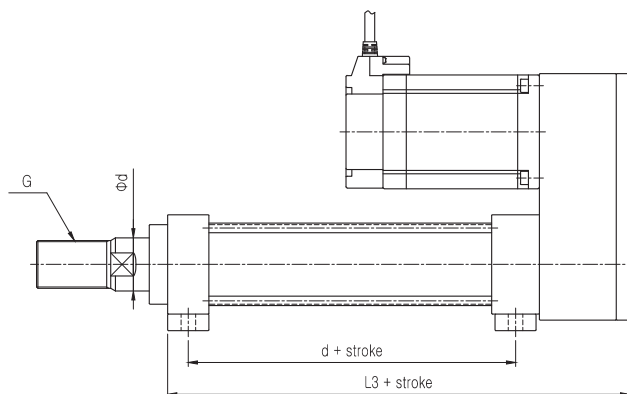
<基本型>



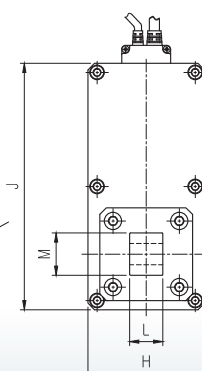
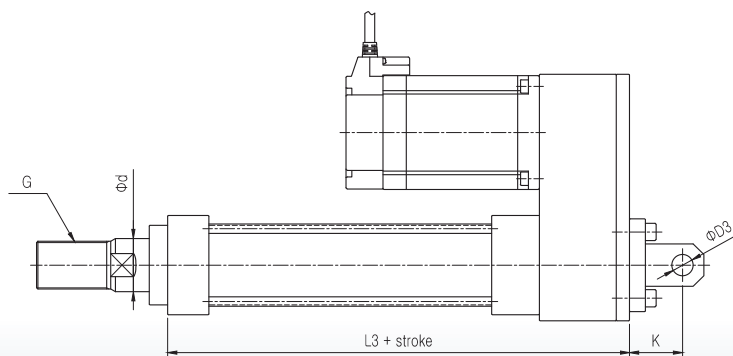
<前端法兰型>



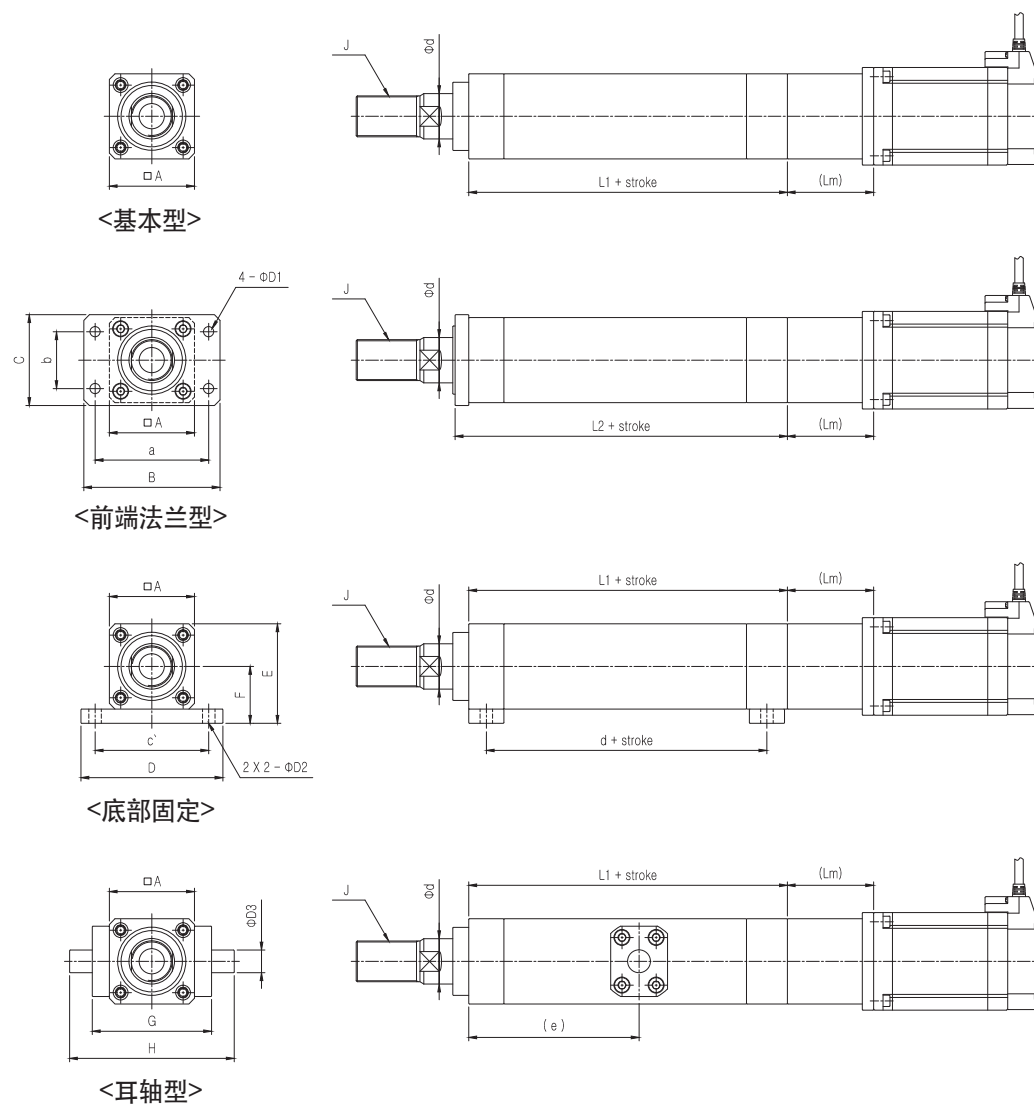
<底部固定>



<U型叉型>



■ 四角形（直列型）



- 直列型

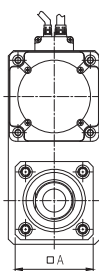
	□A	Φd	L1	L2	(Lm)	B * C	D * E * F	G * H	a * b * ΦD1	c * d * ΦD2	(e) * ΦD3	J (※)
Φ32	46	20	156	166	(45)	79 * 50	82 * 56 * 33	66 * 90	64 * 32 * 7	62 * 129 * 7	(103) * 12	M18×1.5
Φ40	52	25	182	192	(60)	90 * 55	90 * 62 * 36	72 * 104	72 * 36 * 9	70 * 154 * 9	(128) * 16	M22×1.5
Φ60	75	40	234	246	(83.5)	120 * 80	125 * 87.5 * 50	105 * 145	100 * 50 * 9	100 * 200.5 * 11	(166) * 20	M36×1.5
Φ80	100	50	290	310	(107)	160 * 110	165 * 120 * 70	140 * 190	130 * 76 * 14	130 * 242 * 14	(201) * 25	M45×1.5

- 并列型

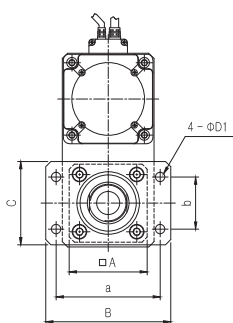
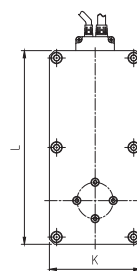
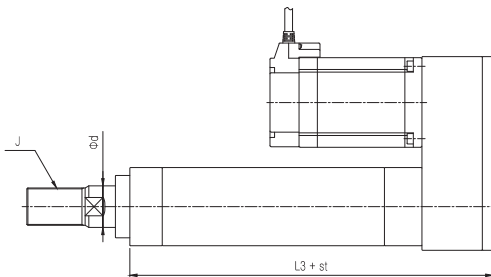
	L3	L4	K * L	ΦD4	M	N * P
Φ32	203	213	52 * 120	10	30	15 * 20
Φ40	234	244	62 * 136	12	35	18 * 24
Φ60	302	314	88 * 186	16	40	25 * 32
Φ80	373	393	130 * 260	22	52	30 * 45

注 1) 导杆末端的形态可以根据顾客的需求定制

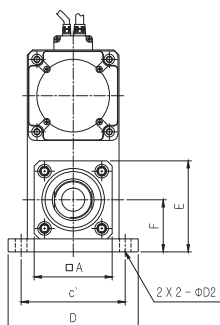
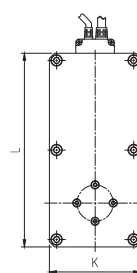
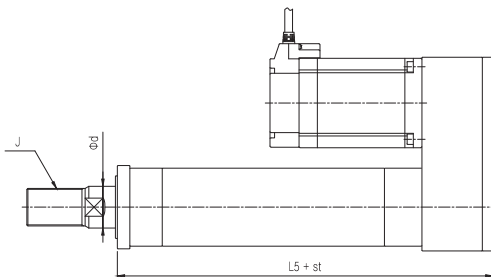
■ 四角形（并列型）



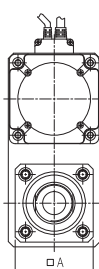
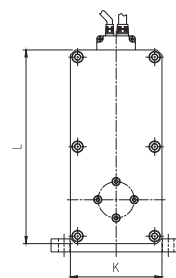
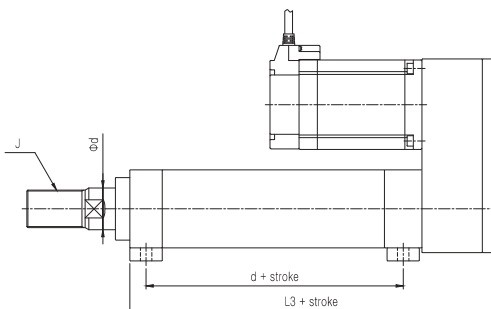
<基本型>



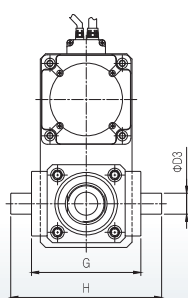
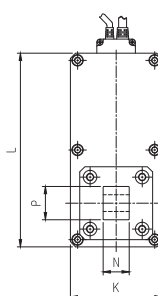
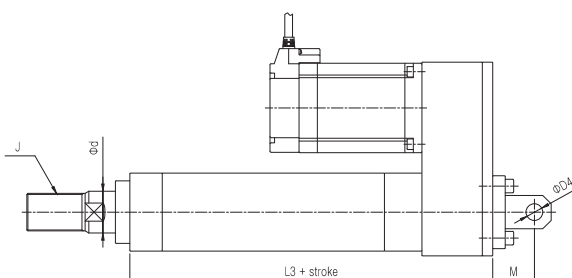
<前端法兰型>



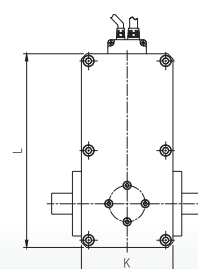
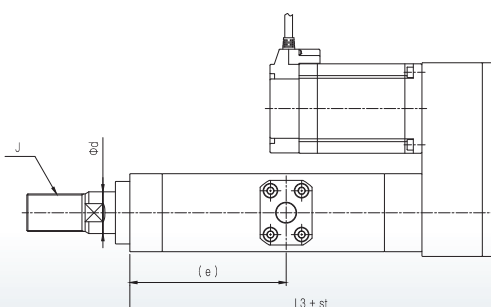
<底部固定>



<U型叉型>



<耳轴型>

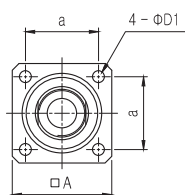
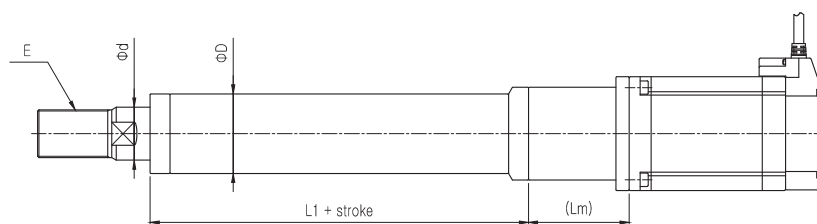


型号和参数

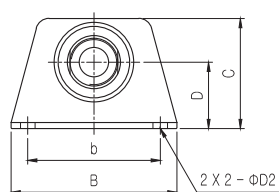
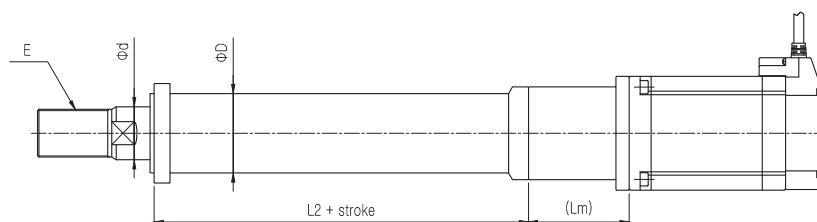
■ 标准型（直列型）



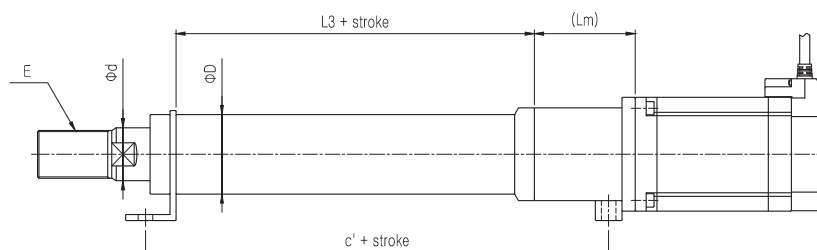
<基本型>



<前端法兰型>



<底部固定>



- 直列型

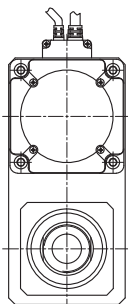
	φD	φd	L1	L2	L3	(Lm)	□A	B * C * D	a * a * φD1	b * c' * φD2	E
φ32	32	20	161.5	156.5	146.5	(45)	46	82 * 52 * 33	32.5 * 32.5 * 7	62 * 182.5 * 7	M18×1.5
φ40	40	25	186	181	171	(60)	55	90 * 59 * 36	40 * 40 * 9	70 * 219 * 9	M22×1.5
φ60	60	40	239	236	224	(83.5)	75	125 * 83 * 50	55 * 55 * 9	100 * 297 * 11	M36×1.5
φ80	80	50	293	290	270	(107)	100	165 * 115 * 70	75 * 75 * 14	130 * 359 * 14	M45×1.5

- 并列型

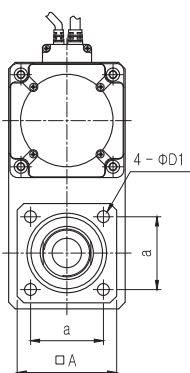
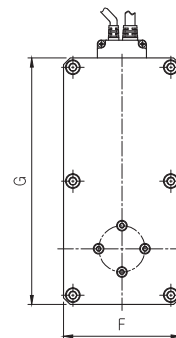
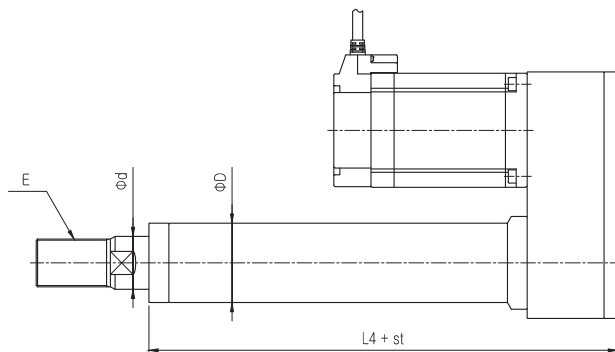
	L4	L5	L6	F * G	b * d * φD2	φD3	H	J * K
φ32	108.5	203.5	205.5	52 * 120	62 * 216.5 * 7	10	30	15 * 20
φ40	238	233	238	62 * 136	70 * 247.5 * 9	12	35	18 * 24
φ60	307	304	312	88 * 186	100 * 325 * 11	16	40	25 * 32
φ80	376	373	381	130 * 258	130 * 393 * 14	22	52	30 * 45

注 1) 导杆末端的形态可以根据顾客的需求定制

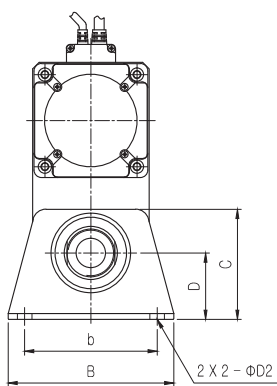
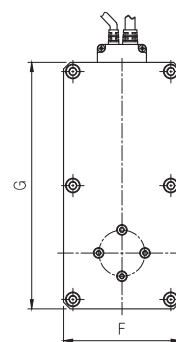
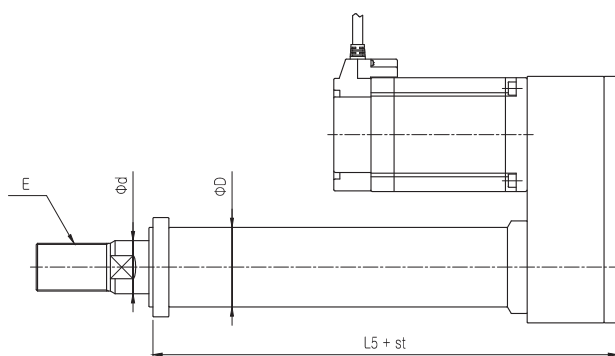
■ 标准型（并列型）



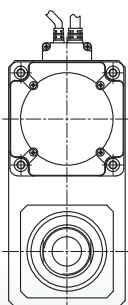
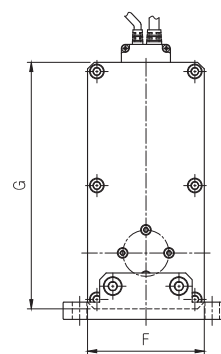
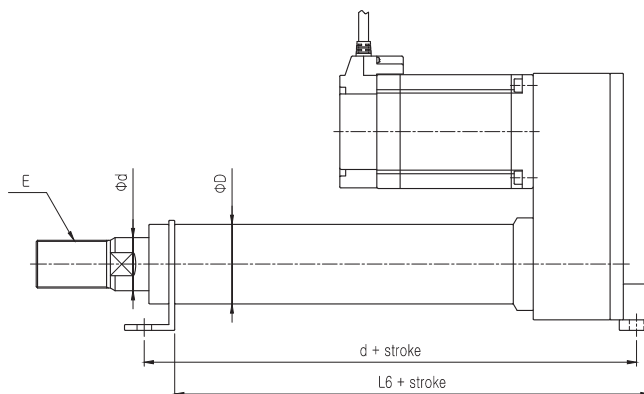
<基本型>



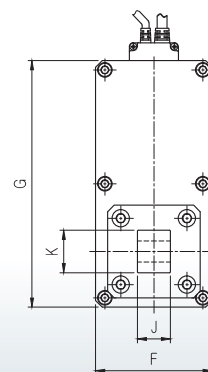
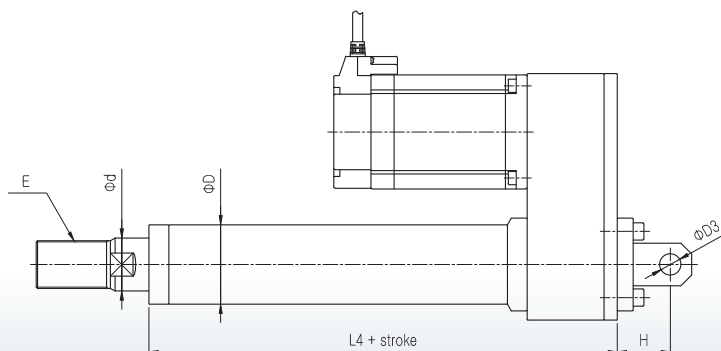
<前端法兰型>



<底部固定>

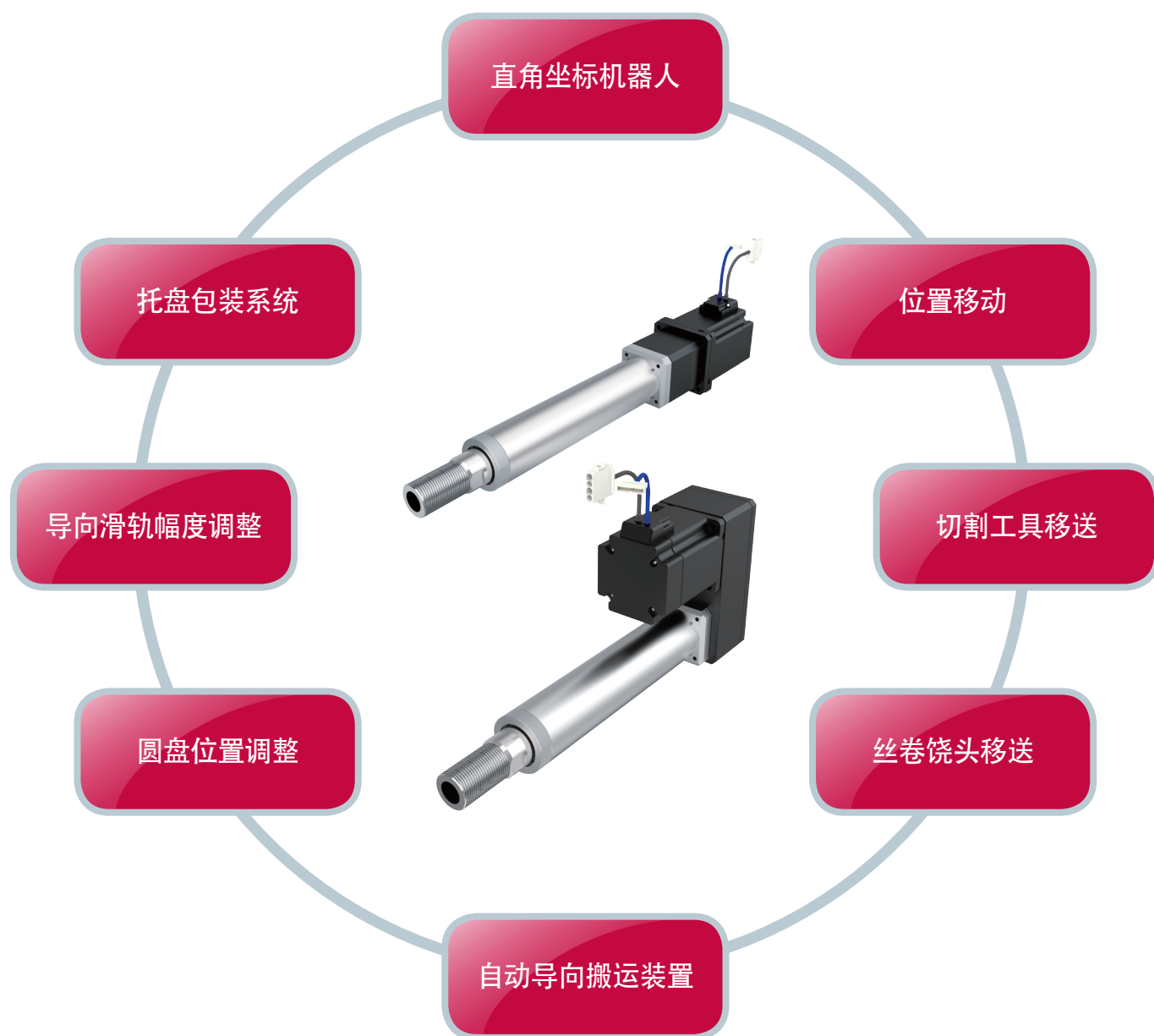


<U型叉型>



用 途

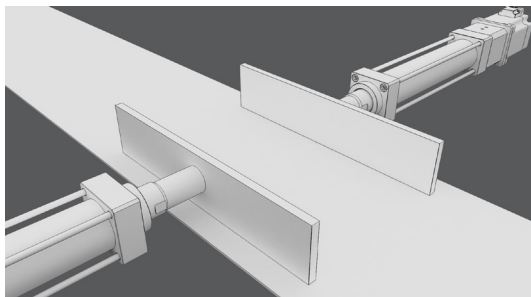
- 可以替代油压缸和气压缸的伺服电缸
- 移送系统，锁紧装置，物流系统，产业自动化的混流生产系统上使用的位置控制电缸
为了满足多样的顾客配置需求而设计制造



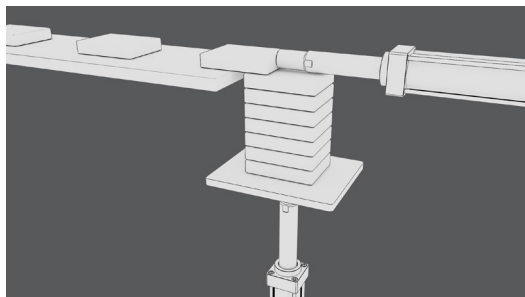
为了满足多样的顾客配置需求而设计制造

使用实例

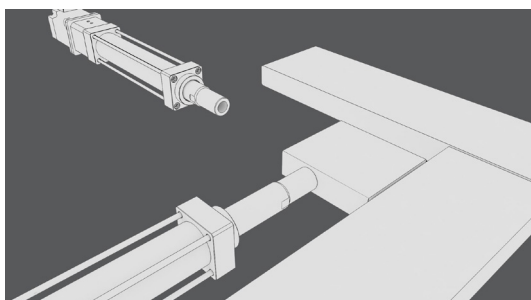
轨道幅度调整



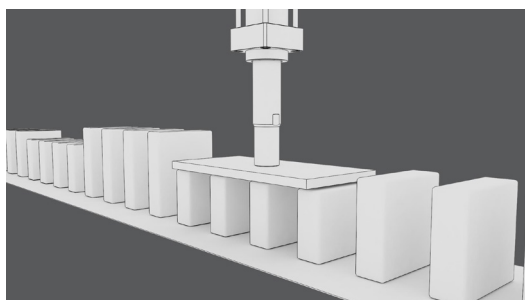
推送系统



挡块位置调整



位置移动



电线卷绕机头移送

