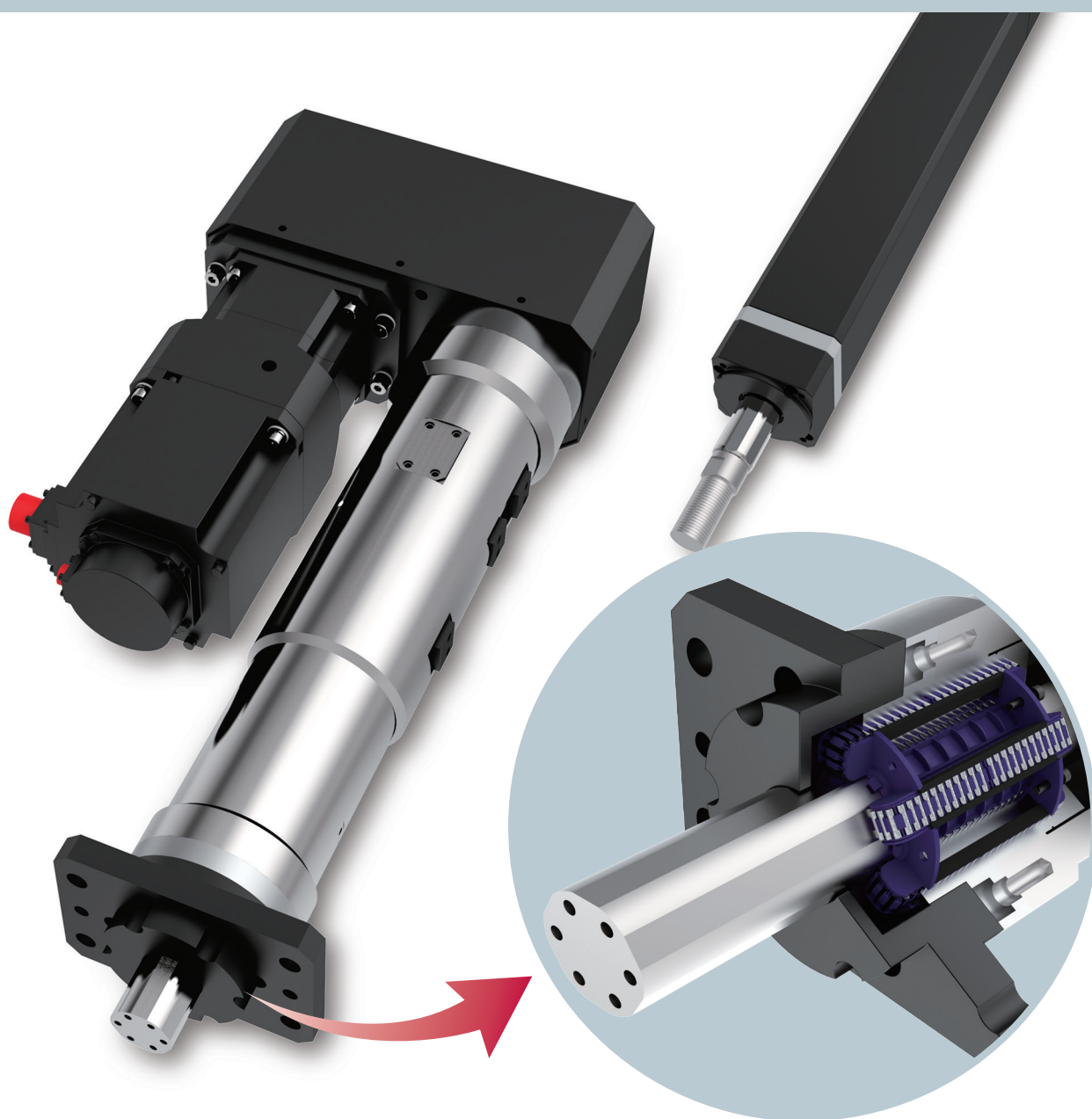


新产品

Mctuator[®] Series

滚针和多角形导柱组合使用McGuide的高刚性私服压力机

www.mysamick.com

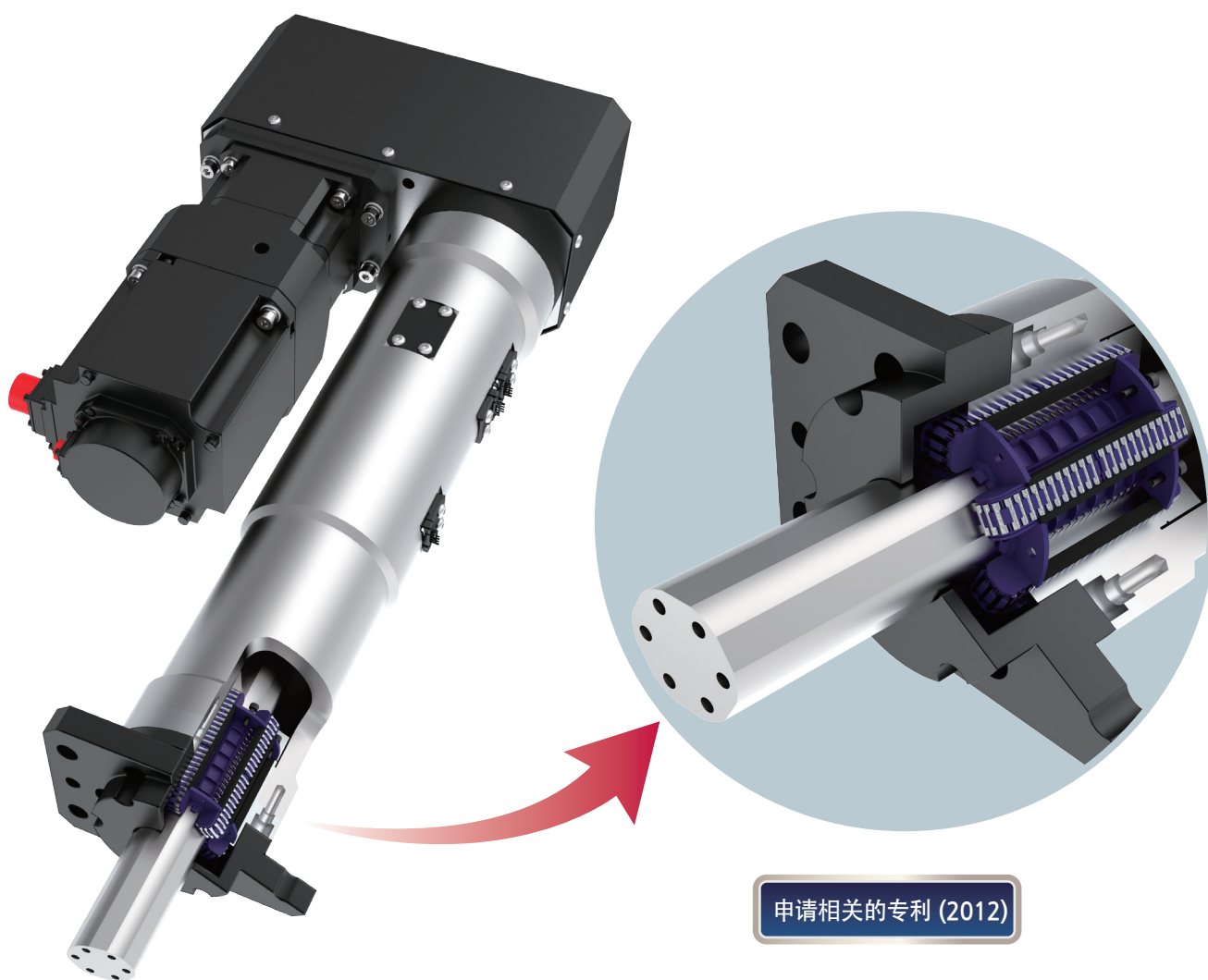


实现高速连续运行/高刚性/高精度

Mctuator® – P Series

Mctuator® P系列是实现轻预紧力，高刚性，高推力和稳定精密度的伺服压力机

构 造



申请相关的专利 (2012)

Mctuator® P系列是

滚针和多角形导柱组合成的高刚性导向器McGuide和精密高负载用的滚珠丝杠组合而成，实现高生产率，高精密度，高刚性，低噪音

特 征

- 改善制造企业的环境，生产，品质，节省空间，降低能耗
- 使用防止功率输出下降的安全设计
- 使用高精度压力传感器精密度提升



型号构成

McGP

-

000

-

000

-

0

-

00

额定推力

有效行程

有压力传感器：L
无压力传感器：BLANK

接近传感器：PR
光传感器：PO

型号和指数

● Mctuator P Series Specification

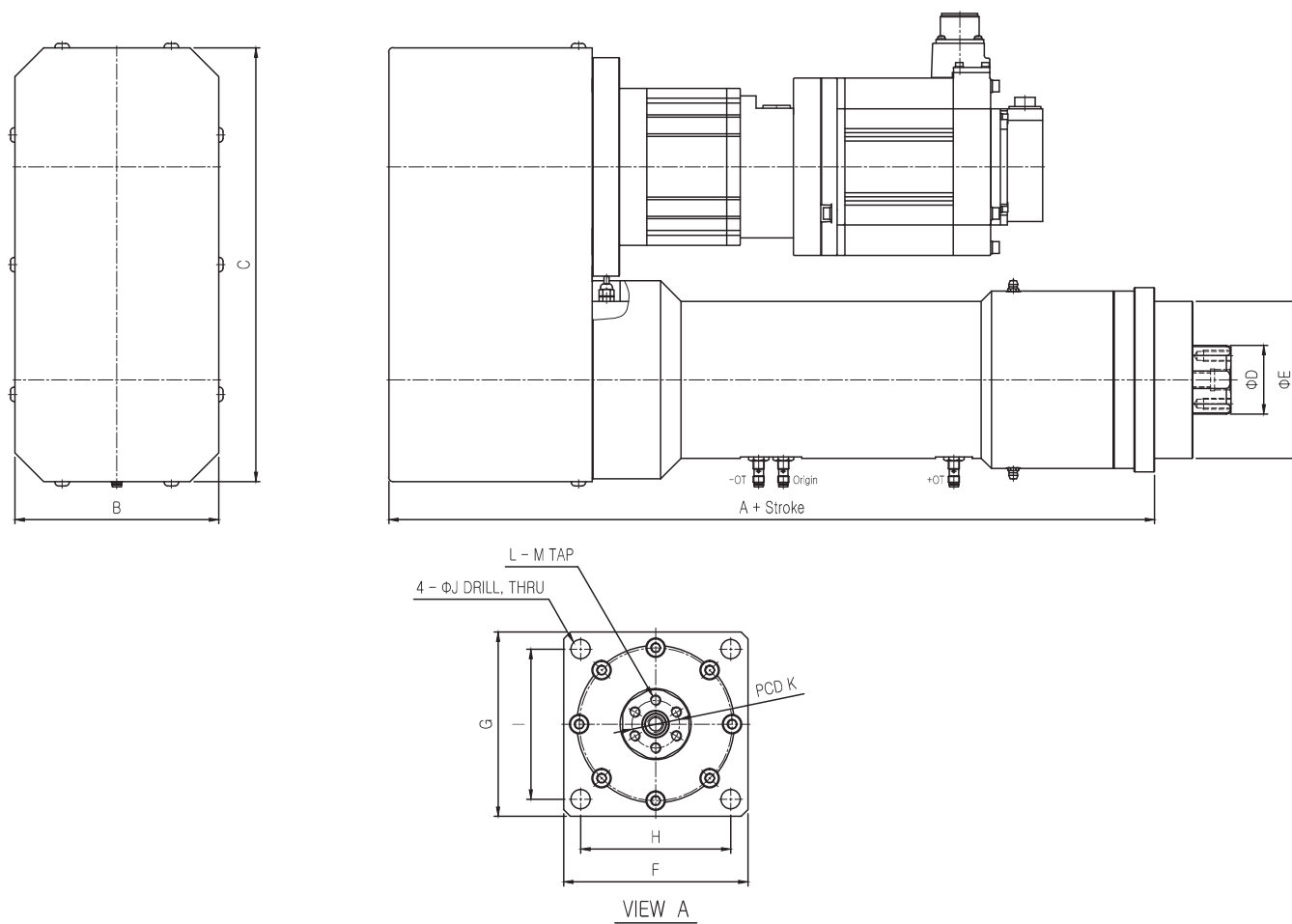
区分	McGP-005	McGP-010	McGP-030	McGP-050	McGP-100
最大推力 (kgf)	500	1,000	3,000	5,000	10,000
连续额定推力 (kgf)	250	500	1,500	2,500	5,000
速度 (mm/sec) (额定/最大)	165/330	165/330	110/165	80/120	75/110
最大行程 (mm)	~ 300	~ 300	~ 300	~ 200	~ 200
移送直线度(mm)	10 μ m/100mm (Free Load State)				
往返位置精度(mm)	± 0.01				
压力传感器的反馈波动误差	$\pm 0.3\%$				
电子制动器 (N · m)	-	-	8	30	50
专用马达 (KW)	0.4	0.75	1.5	3.5	5
滚珠丝杆轴径 X 螺距 (mm)	$\Phi 15 \times 10$	$\Phi 20 \times 10$	$\Phi 32 \times 10$	$\Phi 40 \times 12$	$\Phi 50 \times 16$
减速比	1/3	1/3	1/3	1/5	1/7
专用导向器	McGFP32	McGFP40	McGFP50	McGFP80	McGFP80

备注 1. 连续额定推力是马达负荷率的 120% 以下

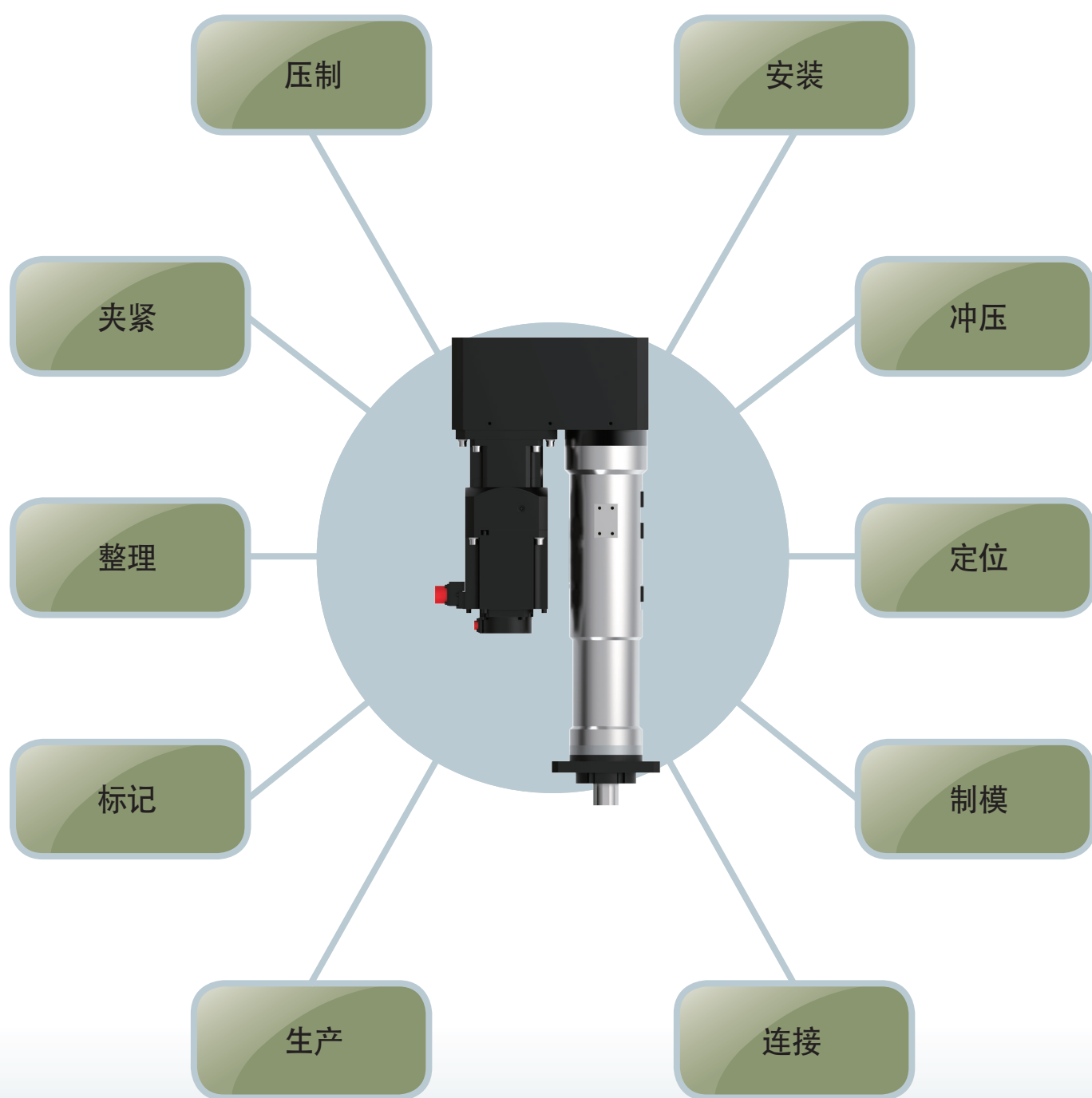
2. Origin 到 +OT 为有效行程

区分	A	B	C	D	E ⁹⁶	F X G
McGP 005	308.5	82	196	$\Phi 32.1$	$\Phi 83$	102 X 102
McGP 010	377	115	253	$\Phi 40.4$	$\Phi 96$	125 X 125
McGP 030	461	150	318	$\Phi 50.3$	$\Phi 115$	135 X 135
McGP 050	610	190	385	$\Phi 80.9$	$\Phi 155$	190 X 190
McGP 100	700	235	455	$\Phi 80.9$	$\Phi 155$	200 X 200

型号和指数

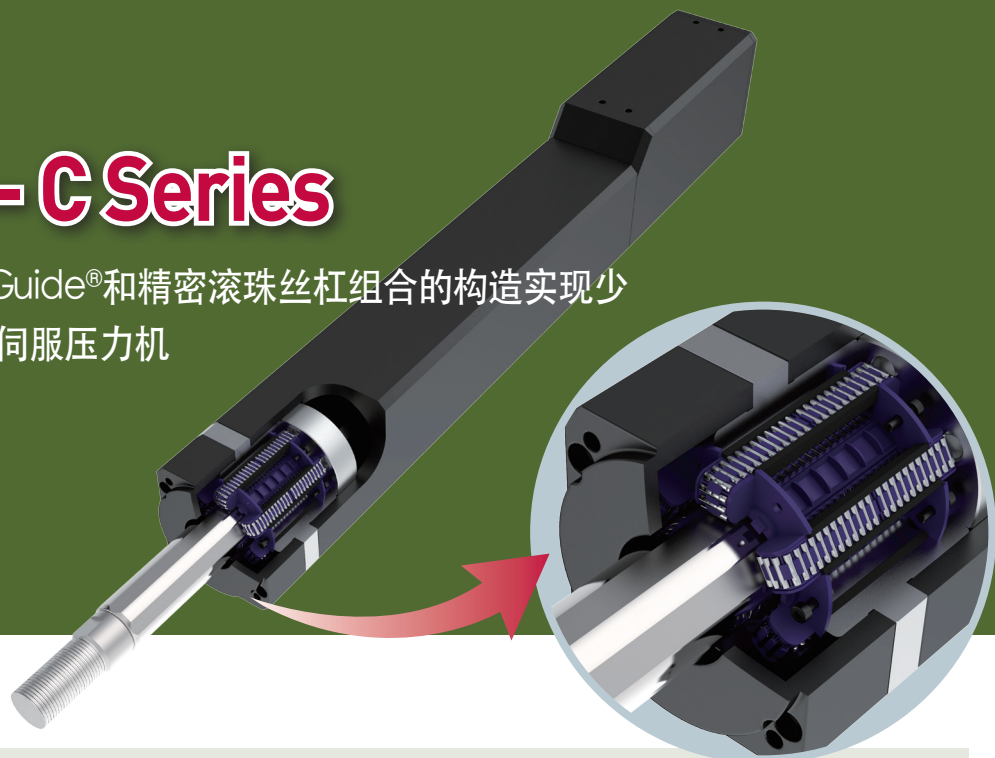


区分	H X I - ΦJ	PCD K	L - M TAP
McGP 005	80 X 80 - Φ11	PCD 23	4 - M5 TAP
McGP 010	100 X 100 - Φ11	PCD 30	6 - M6 TAP
McGP 030	110 X 110 - Φ14	PCD 35	6 - M8 TAP
McGP 050	155 X 155 - Φ18	PCD 60	6 - M10 TAP
McGP 100	160 X 160 - Φ22	PCD 60	6 - M12 TAP



Mctuator® – C Series

Mctuator® C 系列是McGuide®和精密滚珠丝杠组合的构造实现少预紧力高刚性和高精度的伺服压力机



Mctuator® Series

型号构成

McGC

- 000

轴 径
028
032

- 0

连接方式
直列 : D
并列 : P

- 0

安装方式
基本型 : S
法兰 : F

- 000

有效行程

- 00

传感器
接近传感器 : PR
光传感器 : PO

型号 和 参数

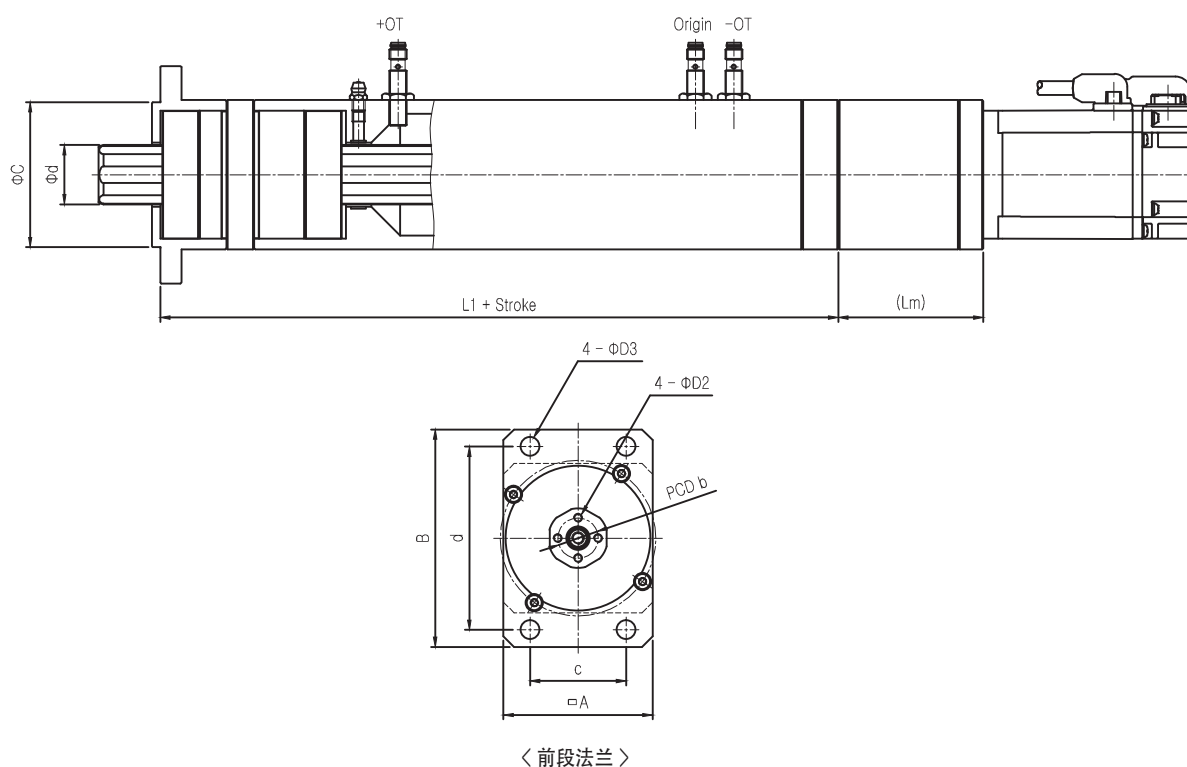
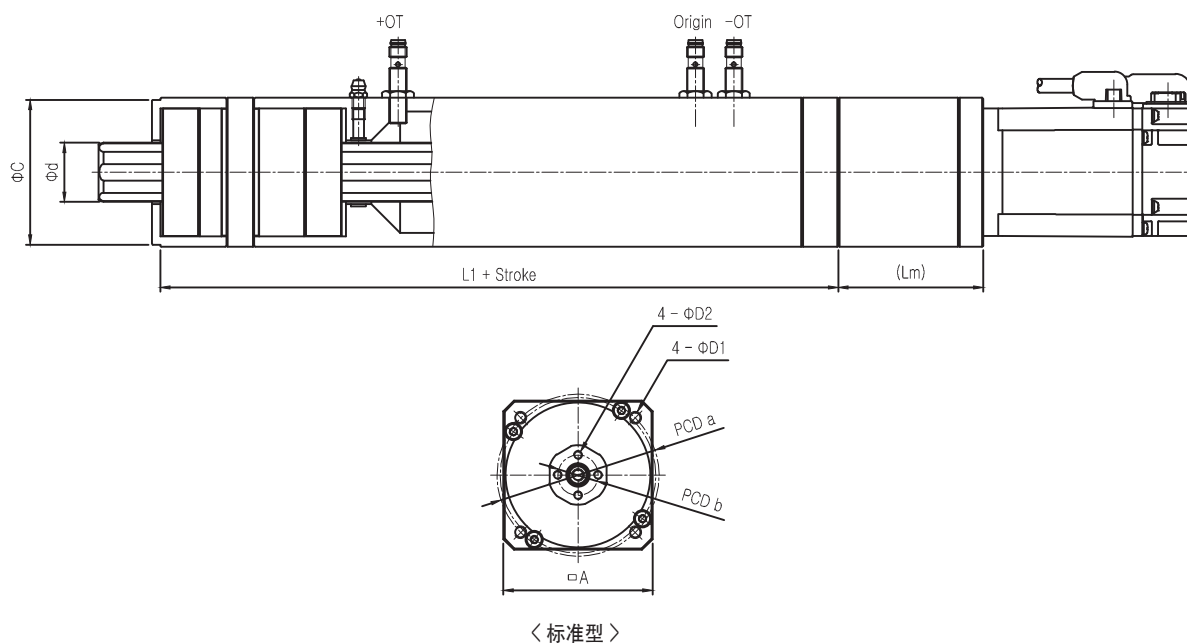
● Mctuator C Series Specification

区分		McGC - 028				McGC - 032	
最大推力 (kgf)		120	60	260	130	480	240
连续额定推力 (kgf)		35	20	75	40	150	75
最大速度 (mm/sec) (额定/最大)	St 100mm	500 / 900	1000 / 1800	500 / 900	1000 / 1800	500 / 700	1000 / 1400
	St 200mm	500 / 900	1000 / 1800	500 / 900	1000 / 1800	500 / 700	1000 / 1400
	St 300mm	250 / 500	500 / 1000	250 / 500	500 / 1000	300 / 600	600 / 1200
最大行程 (mm)		~ 300mm		~ 300mm		~ 300mm	
移送直线度(mm)		10 μ m/100mm (Free Load State)				10 μ m/100mm (Free Load State)	
往返位置精度(mm)		±0.01				±0.01	
专用马达 (KW)		0.2		0.4		0.75	
滚珠丝杆轴径 X 螺距 (mm)		Ø12×10	Ø12×20	Ø12×10	Ø12×20	Ø15×10	Ø15×20
专用导向器		McGF28				McGF32	

备注 1. 连续额定推力是马达负荷率的 120% 以下

2. Origin 到 +OT 为有效行程

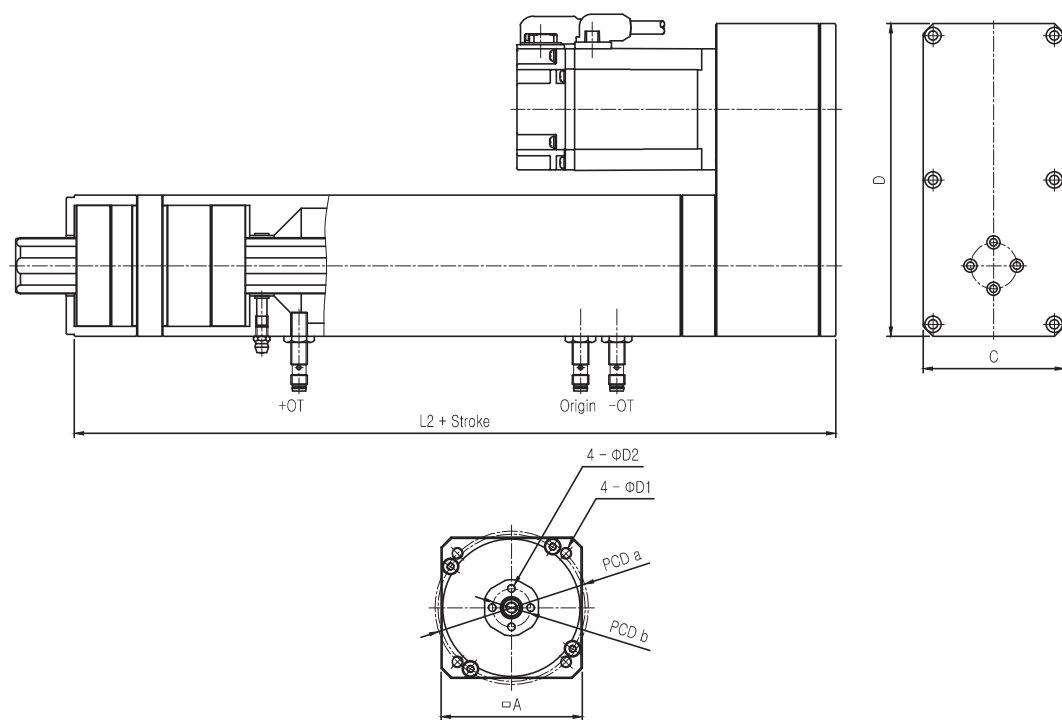
直列型型号和参数



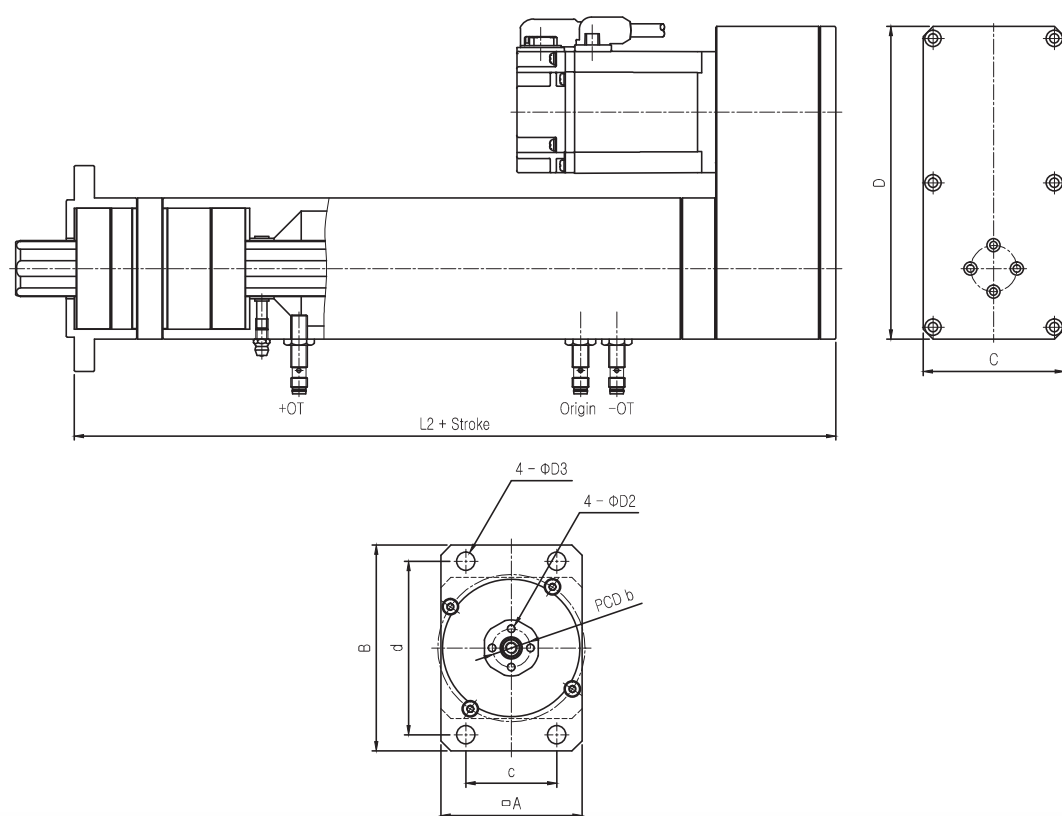
直列型

区分	□A	φd	L1	(Lm)	C ^{g6}	□A x B	PCD a - φD1	PCD b - φD2	c x d - φD3
McGC 028	70	27.8	218	68	φ68	70 X 102	76 x M6 Tap	19 x M4 Tap	45 x 86 x φ9
McGC 032	80	32.1	228	86	φ70	80 X 120	85 x M8 Tap	23 x M5 Tap	55 x 100 x φ11

并列型型号和参数



〈标准型〉



〈前段法兰〉

并列型

区分	L2	C x D
McGC 028	277.5	70 x 155
McGC 032	305.5	80 x 190

可以定制特殊型号

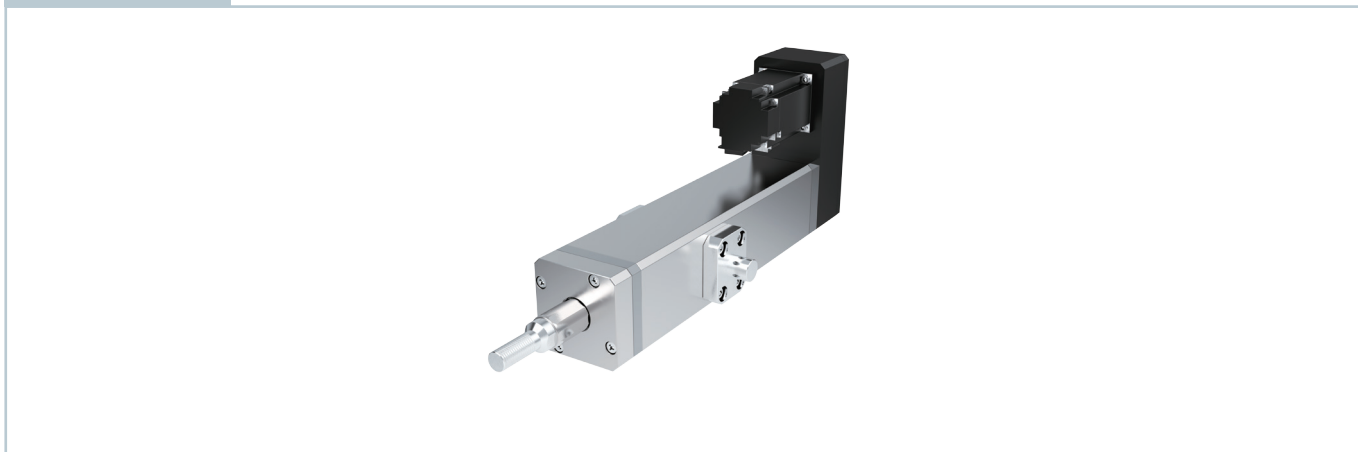
使用例子) 1



使用例子) 2



使用例子) 3

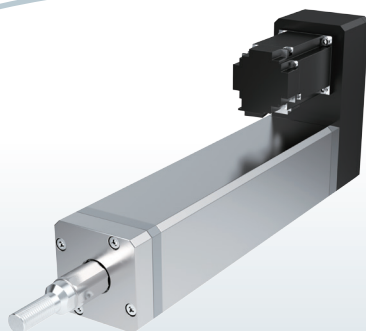


注意 1) 伺服马达和增幅器按照客户的选型对应

注意 2) 特殊型号需向三益精工株式会社询问具体事宜

用 途

超精密移送单元



直线单元产品

